

2022
GLOBAL

DEUTSCH

ACRYLGEBUNDENER MINERALWERKSTOFF

EIN GROSSARTIGES
MATERIAL FÜR
GROSSARTIGE IDEEN



AVONITE®

**VIELSEITIG
UND FLEXIBEL.
DIE LÖSUNG,
UM IHRE
GEWAGTESTEN
PROJEKTE ZU
VERWIRKLICHEN.**

AVONITE® ist ein Mineralwerkstoff aus 63 % Aluminiumtrihydrat, 35 % Akryl und 2 % Pigmente und Bindemittel. Es wird im Werk von Aristech Surfaces LLC in Florence (US-Bundesstaat Kentucky), der flexibelsten Produktionslinie der Welt mit der größten Skalierbarkeit, hergestellt. Aristech Surfaces LLC liefert aufgrund seiner Erfahrung und Expertise ein zuverlässiges Produkt aus Mineralwerkstoff.

FARBVIELFALT

Dank einer Farbpalette, die speziell für den europäischen Markt ausgewählt wurde, bietet AVONITE® Farbtöne und Strukturen, die sich hervorragend für die Gestaltung von harmonischen Räumen eignen. Seine Dicke verleiht dem Material große Homogenität, womit es sich in saubere Formen schneiden lässt. Zudem kann man es polieren und diesem so jederzeit seine Brillanz wiederverleihen.



INDIVIDUELLE VERFORMBARKEIT

Kunststoffe aus AVONITE® werden weich und formbar, wenn sie in speziellen Öfen erwärmt werden. Und eines ist sicher: Mit den organischen Formen und abgerundeten Kanten versprechen die weich fließenden Kurven des Materials erstklassigen Komfort und eine behagliche Atmosphäre für jede Art von Inneneinrichtung.



TRANSLUZENZ

AVONITE® bietet ausgezeichnete Möglichkeiten für spannende Lichteffekte: sei es mit der homogenen Lichtdurchlässigkeit des kühlen Farbtons „Ice White“ oder mit Motiven in hellen Farbtönen.



FUGENLOSE VERBINDUNGEN

Die speziellen AVONITE®-Klebstoffe bewirken das Nähte/Fugen an der Werkstoffoberfläche verschwinden. So erhalten Sie Produkte mit unsichtbaren Übergängen, welche den Eindruck eines massiven Ganzen nahtlos durchgängiger Theken-/Tresenkonstruktionen erwecken.



Privathaus, Antwerpen, Belgien, 2020
Konstruktion und Herstellung: Del Duca Interieur
AVONITE® Summit 8905



EINE DER MODERNSTEN FERTIGUNGS- TECHNIKEN

Dank der Doppelbandanlage konnte ein Mehr-Etagen-System mit eingebauter kontrollierbarer Heizung, sowie Kühl- und Aushärtfunktion geschaffen werden, mit dem sich hocheffiziente Prozesslösungen entwickeln lassen – alles in einer Presse.

WEITERE INFORMATIONEN **SEITE 12.**

RIGHT SIZE- PROGRAMM

UNSERE STANDARDFORMATE

Das AVONITE® **RIGHT SIZE** Programm bietet ein Höchstmaß an Flexibilität und Ersparnis an Zeit und Arbeitskosten.

WEITERE INFORMATIONEN **SEITE 14.**



UNSER BEITRAG ZUM UMWELT- SCHUTZ

Nachhaltigkeit bedeutet für uns mehr als Produkte anzubieten, die aus recyceltem Material bestehen und gesetzliche Auflagen erfüllen. Wir sehen uns auch in der Verantwortung, einen positiven Beitrag zur Verbesserung der Lebensqualität für uns und für andere zu leisten, heute und auch in Zukunft.

WEITERE INFORMATIONEN **SEITE 16.**

Stand Aristech Surfaces, Euroshop 2020,
Düsseldorf, Deutschland, 2020

Design: Lucchesedesign

Herstellung: LCCA

Foto: Dumitru Brinza

AVONITE® **Azul 8284,**
Café au Lait 8272,
Eclipse 8240,
Fuego 8248,
Mango 8268,
Smoke 8280,
Snowfall 8090





The Catalyst: nationaler Dateninnovationshub, Newcastle, Vereinigtes Königreich, 2019

Design, Herstellung und Installation: Raskl. Design + architektonische Produktion

Außenputzspezialist: Chemplas

Fotos: Jack Storey

AVONITE® Snowfall 8090

AVONITE® wurde zur Verkleidung der Eingangsfassade an diesem Gebäude verwendet, wodurch designbezogene mechanische Restriktionen mit der Installation eines Beleuchtungssystems in Einklang gebracht wurden. Die maschinell bearbeiteten Solid Surface Platten wurden auf einen maßgeschneiderten Metallrahmen montiert und mit Gewindeeinsätzen befestigt.



AUSSENANWENDUNG

EIN NETZWERK AUS EXPERTEN

Dank der ETA-Zertifizierung (European Technical Agreement) und des soliden Netzwerks aus erfahrenen Fassadenbauexperten hat AVONITE® das Know-How für Ihre herausforderndsten Projekte.

Dank des **RIGHT SIZE** Programms kann man sich darüber hinaus auf ein wettbewerbsfähiges Angebot stützen, das sich perfekt für die Fassadenkonzeption eignet.

Für den Gebrauch an Außenfassaden empfiehlt AVONITE® 7 Farben (siehe auch S. 18), deren UV-Beständigkeit voraussichtlich unter $\Delta E 5$ und der Glanzverlust bei weniger als 40% bei matten Ausführungen liegt.

Bahnhof Casa-Voyageurs, Casablanca, Marokko, 2019

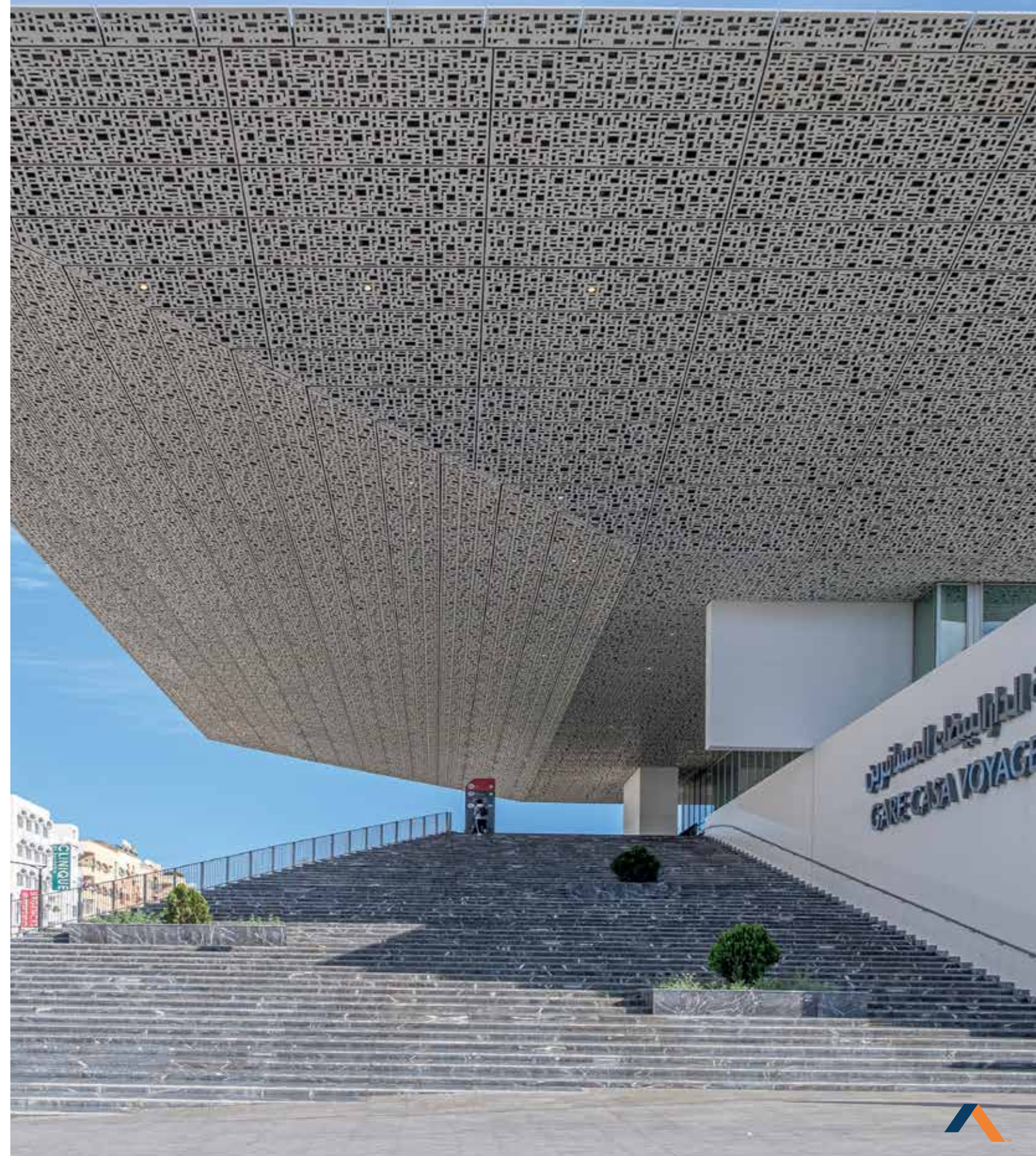
Architektur: Yassir Khalil Studio

Herstellung: Aeria 2

Foto: alessiomei.com

AVONITE® Snowfall 8090

Mit über 25 000 m² Solid Surface ist der neue Bahnhof von Casablanca derzeit weltweit eine der größten Baustellen in der Branche. Dieses Projekt setzt voll auf AVONITE® und beinhaltet die Verkleidung des gesamten Daches, der Fassade und der Decke.



Shopping City Satu Mare,
Rumänien, 2018

Design, Herstellung und Fotos:
Atvanguarda

**AVONITE® Snowfall 8090,
Smoke 8280,
Cardamom 8286*,
Dove Grey 8231**

AVONITE® wurde als Verkleidung für Blumenkästen, Sitzbänke, Abfallbehälter, Schilder und digitale Säulen ausgewählt, die in diesem ca. 29.000 m² großen Einkaufszentrum überall zu finden sind, und als Verkleidung des massiven, 8 Meter langen, dreiseitigen Empfangsschalters, an dem die Besucher beim Betreten des Gebäudes willkommen geheißen werden.



GESCHÄFTLICHE ANWENDUNGEN

AVONITE® IST DURCH UND DURCH VIELSEITIG

Man findet den Werkstoff auf Bänken und Wänden von hochreinen Labors und stark beanspruchten Empfangstresen von Hotels.

DAS IST ABER NOCH NICHT ALLES

AVONITE® lässt sich auch für die Herstellung von haltbarem und funktionalen Mobiliar für Geschäfte oder Museen nutzen.

** Diese Farbe wird nicht mehr im Standard-AVONITE®-Sortiment angeboten, kann aber - eine Mindestbestellmenge und längere Lieferzeiten vorausgesetzt - bestellt werden.*



HYGIENISCH

Aufgrund der Porenfreiheit des Werkstoffs und der Montage des Mobiliars ohne sichtbare Nähte/Fugen begünstigt AVONITE® eine effiziente Reinigung. Seine thermische Verformbarkeit ermöglicht außerdem die Erstellung von Aufkantungen mit abgerundeten Kehlen an Labortischen, Küchentresen oder Mobiliar in Gaststätten und Restaurants, womit sich schwer zu reinigende Winkel vermeiden lassen.



LANGLEBIG

AVONITE® weist eine hervorragende Beständigkeit gegen herkömmliche Haushaltsprodukte auf und lässt sich – unter Zuhilfenahme eines unserer lokalen Partner – einfach reparieren. Mit der 15-Jahres-Garantie für die Plattenstärken 12, 9 und 6 mm und der 10-Jahres-Garantie für die Plattenstärke 3 mm lässt AVONITE® Sie nicht im Stich, nachdem Ihr Projekt einmal erstellt wurde.



15
JAHRES
GARANTIE





Privathaus, Pfungstadt, Deutschland, 2020
 Herstellung: Rosskopf + Partner AG
 Foto: edelfotoGrafie! / Böhm Küchen
AVONITE® Porcelain 8066

Ein kompletter AVONITE®-Look in dieser Küche, mit einer Arbeitsplatte, die mit einem Waschbecken aus nahtlosem Solid Surface und einem bündig eingebauten Herd ausgestattet ist. 3 mm dicke AVONITE® Platten bedecken auch Schranktüren und Schubladen.

WOHNRÄUME

Ob als Kücheninsel, Waschtisch und Duschwanne im Badezimmer oder als Design-Möbiliar: AVONITE® fügt sich harmonisch in private Wohnräume ein.

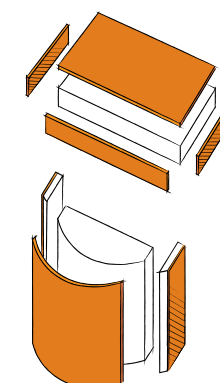


ADVANC3®

SIE SUCHEN EINE ALTERNATIVE ZUM LAMINAT ALS MÖBELVERKLEIDUNG?

AVONITE® IST EINE AUSGEZEICHNETE LÖSUNG!

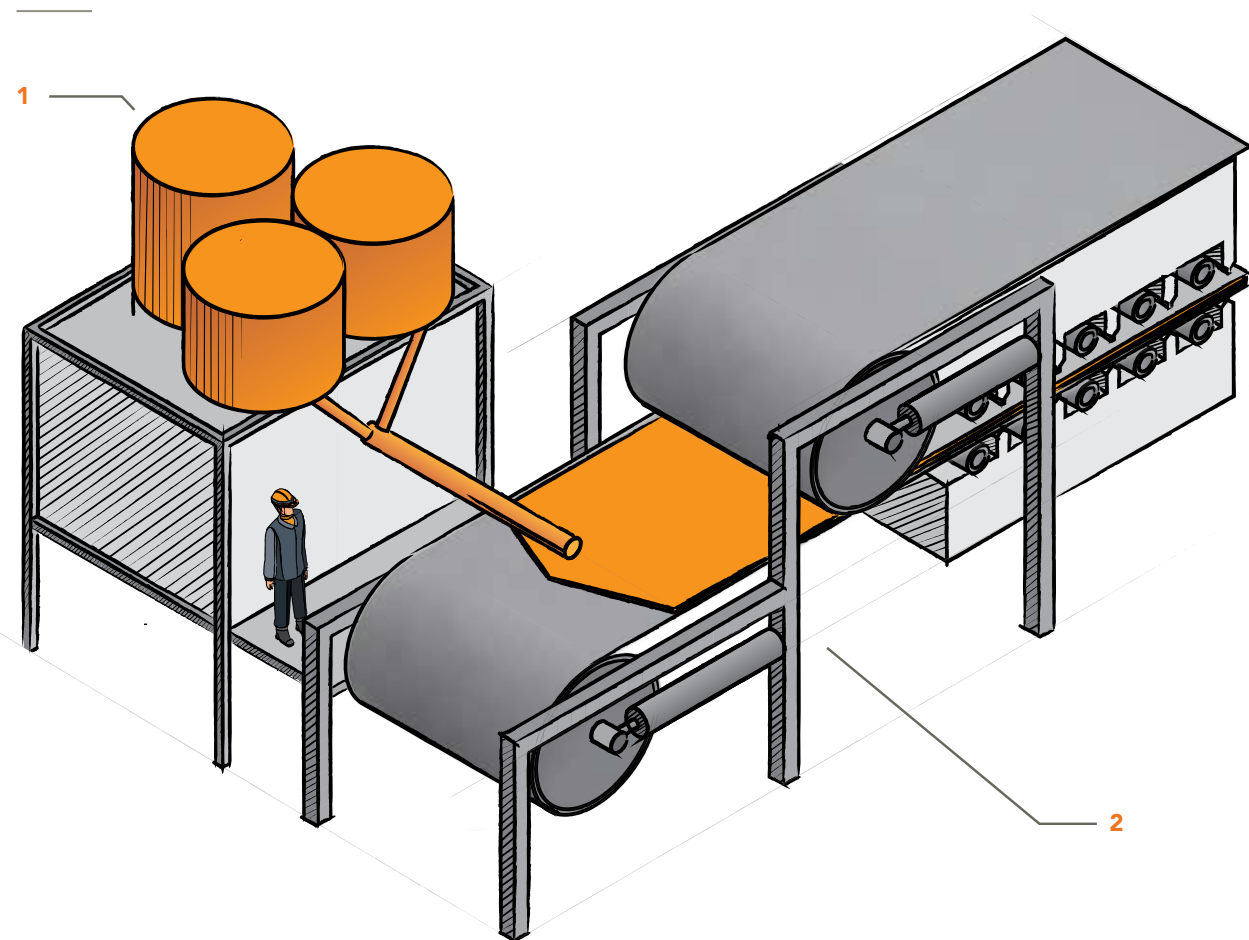
Mit seinen 3 mm dicken Platten bietet AVONITE® ADVANC3® die Eigenschaften und die ästhetische Anmutung eines Mineralwerkstoffs zu absolut wettbewerbsfähigen Preisen. ADVANC3® wird in Bereichen angewendet, in denen sich keine Wärmequelle in unmittelbarer Nähe befindet.



ADVANC3®

EINE DER MODERNSTEN FERTIGUNGS- TECHNIKEN

DANK DER DOPPELBANDANLAGE KONNTE EIN MEHR-ETAGEN-SYSTEM MIT EINGEAUTER KONTROLLIERBARER HEIZUNG, SOWIE KÜHL- UND AUSHÄRTEFUNKTION GESCHAFFEN WERDEN, MIT DEM SICH HOCHEFFIZIENTE PROZESSLÖSUNGEN ENTWICKELN LASSEN – ALLES IN EINER PRESSE.



1 Zu Beginn des Fertigungsprozesses werden die verschiedenen Materialien (Methylmethacrylat, vopolymerisierte Methylmethacrylat-Lösung, Aluminiumtrihydrat, Pigmente, Katalysatoren und Späne, sofern nötig) in einem Chargenbehälter vermengt. Durch den Chargenbehälter wird sichergestellt, dass die Mixtur, die im Doppelband-Stranggussverfahren zugeführt wird, gut vermengt und homogen ist.

2 Das Produkt wird dann zwischen den Bändern gegossen. Unter Hitze und Druck wird das Produkt gepresst, kalibriert und unter Druck abgekühlt. Extrem hoher Druck lässt sich in diesem System gleichmäßig verteilen.

Dank der Doppelbandanlage konnte ein Mehr-Etagen-System mit eingebauter kontrollierbarer Heizung, sowie Kühl- und Aushärtfunktion geschaffen werden, mit dem sich hocheffiziente Prozesslösungen entwickeln lassen – alles in einer Presse.



DIE VORTEILE UNSERER TECHNOLOGIE

VIELSEITIG – MIT ANPASSBARER PRODUKTBREITE

Durch das Doppelband-Stranggussverfahren kann das Produkt auf jede beliebige Breite zwischen 686 mm und 1524 mm angepasst werden. Dank dieses hocheffizienten Prozesses ist es Aristech Surfaces LLC möglich, seinen Kunden 3 verschiedene Breiten ohne jegliche Zusatzkosten pro Quadratmeter und jede weitere Breite zwischen 686 mm und 1524 mm zu einem unschlagbaren Preis anzubieten.

MAKELLOSE FARBKONSISTENZ

Durch das Stranggussverfahren wird das Vermengen der Materialien weiter optimiert. So kann eine makellose Farbkonsistenz garantiert werden – nicht nur bei Produkten einer Serie, sondern auch serienübergreifend ($\Delta E < 1$).

ENGE DICKENTOLERANZ

Mithilfe eines hochpräzisen Getriebe- und Spindelsystems kann die Lücke zwischen oberem und unterem Band eingestellt werden. So lässt sich spielend leicht die Produktdicke - unter Berücksichtigung des Schrumpfeffekts - angleichen. Was haben wir davon? AVONITE® weist unter allen Akryl-Mineralwerkstoffen die höchste Dickentoleranz pro Platte auf. Die anspruchsvollsten Projekte / Aufgaben erfordern äußerste Präzision in der Herstellung – und AVONITE® soll ein Teil davon sein.

UMWELTSCHONEND IN DER HERSTELLUNG

Die Polymerisation von Methylmethacrylat in großen Mengen, die während des Doppelband-Fertigungsprozesses Anwendung findet, ist lösemittelfrei und stammt aus einer 100%igen Monomerlösung. So wird der Ausstoß flüchtiger organischer Verbindungen (VOC's) gemindert und ein Beitrag zum Umweltschutz geleistet. Aus diesem Grund wurde AVONITE®'s Eigenschaft, die Luftqualität in Innenräumen zu erhalten, von SCS Global Services mit dem höchsten Gütesiegel für Innenraumluft «Indoor Advantage Gold» ausgezeichnet. Und das ist noch nicht alles: dank eines symmetrischen Heiz- und Kühlmechanismus kann dieses System den Stromverbrauch reduzieren. Darüber hinaus kann durch das Stranggussverfahren der Output erhöht und Abfall vermindert werden – für eine optimale Ressourcennutzung.



UNSERE RIGHT SIZE-PROGRAMM



OPTIMIERTE SPEZIFIKATIONEN

Es gibt zwar viele Faktoren, die zu den Projektkosten beitragen, aber die Optimierung des Materialbedarfs kann sich erheblich auf die **Gewinnspannen auswirken** und bei **Großprojekten wertsteigernde Möglichkeiten bieten**.

Durch die Verwendung flexibler Plattenformate können die Projektkosten durch Effizienzsteigerung und Gemeinkostenmanagement gesenkt werden. Wir bieten unseren Kunden bewährte Verfahren und Ratschläge für Plattenspezifikationen für Großserienprojekte, einschließlich Beratung zum Verbinden der Platten, zur CNC und zu anderen Optimierungsoptionen.

Da die Herstellungs-, Montage- und Nebenkosten oft mehr als 50 % der gesamten Projektkosten ausmachen können, lassen sich mit Platten aus dem **RIGHT SIZE** Programm erhebliche Einsparungen erzielen:

- Einsparungen bei den Transitkosten
- Reduzierte Herstellungs- und Arbeitszeiten
- Optimierte Installation
- Niedrigere Entsorgungsgebühren
- Erfüllung der Nachhaltigkeitsziele
- Verbesserte Rentabilität

RIGHT SIZE-Platten werden auf Bestellung und direkt gemäß den Anforderungen der Spezifikation hergestellt. Die Formate können nach Dicke, Breite, Länge und Farbe bestimmt werden. Der genaue Preis der Platten hängt von der Menge, der Farbe (fest oder partikelförmig) und der Komplexität der Herstellung ab.

Wenden Sie sich an Ihren Regionalmanager, um die Mindestbestellmengen für Ihre Projektanforderungen zu besprechen.



84 in. x 27 in.
2 134 x 686 mm
MINDESTMASSE DER PLATTEN

DICKE

- 3 mm
- 6 mm
- 9 mm
- 12 mm
- 19 mm

204 in. x 60 in.
5 182 x 1 524 mm
HÖCHSTMASSE DER PLATTEN



UNSER BEITRAG ZUM UMWELTSCHUTZ

NACHHALTIGKEIT BEDEUTET FÜR UNS MEHR ALS PRODUKTE ANZUBIETEN, DIE AUS RECYCELTEM MATERIAL BESTEHEN UND GESETZLICHE AUFLAGEN ERFÜLLEN. WIR SEHEN UNS AUCH IN DER VERANTWORTUNG, EINEN POSITIVEN BEITRAG ZUR VERBESSERUNG DER LEBENSQUALITÄT FÜR UNS UND FÜR ANDERE ZU LEISTEN, HEUTE UND AUCH IN ZUKUNFT.

Zertifizierter Leiter:



WIEDER- VERWERTEN UND RECYCELN

Bei Aristech Surfaces LLC sind wir darum bemüht, unsere Energie- und Wassernutzung und Luftqualität stets zu verbessern, sowie Deponiennutzung zu verringern. Hierzu prüfen und beobachten wir unsere Prozesse genau und erfassen unsere Leistungsdaten in Form von Berichten. Konkret bedeutet dies, dass wir verschiedene Maßnahmen zum Umweltschutz ergriffen haben, wie die Umstellung auf LED-Beleuchtung in unseren Büros und Anlagen, proaktives Recycling von Büro- und Industriematerialien, das Umrüsten unserer Maschinenantriebe auf effizientere Motoren, industrielle Wasserfiltration, Recyclingsysteme und thermische Oxidationseinheiten mit Wärmerückgewinnung, um den Ausstoß flüchtiger organischer Verbindungen (VOCs) zu reduzieren. Zu guter Letzt garantiert der Transportpartner von Aristech Surfaces LLC für Europa eine Wiederverwertung von Abwasser, nutzt Solarenergie im Lager und setzt gasbetriebene LKW ein.

GESUNDE INNENRAUM- QUALITÄT

AVONITE® wurde von SCS Global Services mit der Zertifizierung „Indoor Advantage Gold“ ausgezeichnet und erhielt die Note 1+ für die Einhaltung französischer Vorschriften zur Emission flüchtiger organischer Verbindungen (VOCs) und CMR-Stoffe.

ABFALL REDUZIEREN

Mit dem Programm **RIGHT SIZE** gehen wir einen weiteren Schritt zum nachhaltigen Design. Sie wählen das beste Format für Ihre Projekte, optimieren so den Materialverbrauch und passen ihn auf Ihre Bedürfnisse an.

ENERGIE SPAREN

Es ist, historisch betrachtet, kein Zufall, warum wir uns für das Doppelband-Stranggussverfahren entschieden haben. Diese Fertigungsmethode gehört zu den umweltfreundlichsten Optionen; sie ist ausgestattet mit symmetrischem Heiz- und Abkühlsystem, lösemittelfrei und erlaubt uns, Abfall auf ein Mindestmaß zu reduzieren.

Des Weiteren haben wir in der Vergangenheit weitere Maßnahmen zur Energieeinsparung ergriffen, wie z.B. Verbesserung der Kesselregelung und die Abschaffung eines Edelgasgenerators in unserem Werk in Belen, New Mexico (USA), sowie die Montage eines neuen Stickstoffsystems zur Verbesserung der Energieeffizienz und Emissionsminderung. Unser Standort in Florence, Kentucky (USA) wurde mit neuer LED-Lampentechnologie ausgestattet, was den Energieverbrauch erheblich senken konnte.

TRANSPARENZ UND OFFENLEGUNG

Besonders im Markt für ökologisches Bauen werden an die Transparenz hinsichtlich der Auswirkungen von Bauprodukten auf Umwelt und Gesundheit hohe Erwartungen gestellt. Designer, Planer und Immobilieneigentümer wollen genau wissen, was sie nutzen, und dadurch wird die Spezifikation von Produkten mit dokumentierter Inhalts- und Wirkungserklärung gefördert. Aristech Surfaces LLC stellt Transparenzdocumentation in Form von Umweltproduktdeklarationen (EPD); Gesundheitsproduktdeklarationen (HPD) und in Kürze auch durch Declare Labels zur Verfügung.

FREI VON STOFFEN DER ROTEN LISTE

AVONITE® Solid Surface ist Living Building Challenge Red List Free, das heißt, es enthält keine der über 800 gefährlichen Chemikalien, die in einigen Bauprodukten gefunden werden.



UNSERE FARBAUSWAHL

Die AVONITE® Farbpalette bietet eine vielfältige Auswahl moderner Trends und zeitloser Klassiker – vom schlichten, aber eleganten Kokoura, die subtil Oberfläche von Sandstorm, das reinheit von Snowfall, bis hin zum vitalität von Galactic Ice.

Je nach Klima, Orientierung und Anwendung empfiehlt AVONITE® 7 Farben für den Gebrauch an Außenfassaden (unten mit einem Δ markiert). Für die Ausführungen in Matt liegt die UV-Beständigkeit bei voraussichtlich unter ΔE 5 und der Glanzverlust bei weniger als 40%.

12MM SOLID SURFACE

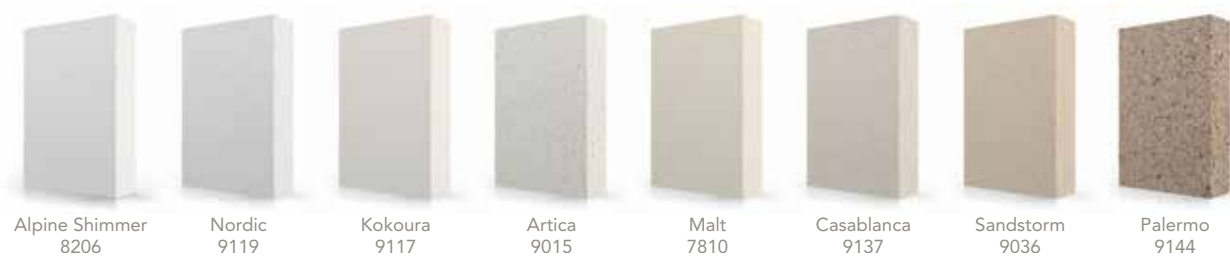
PREISGRUPPE FUNDAMENTALS



PREISGRUPPE A



PREISGRUPPE B



PREISGRUPPE C



PREISGRUPPE D



ENRICHED COLOUR TECHNOLOGY

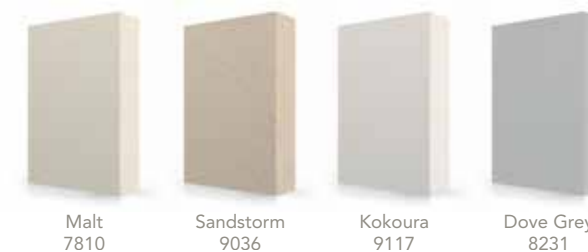
Aristech Surfaces LLC hat eine neue und innovative AVONITE® Formel entwickelt: Enriched Colour Technology. Dieses Produkt überzeugt mit einer intensiveren Farbe und verbesserten mechanischen Eigenschaften, die es noch kratzfester machen*. Die Enriched Colour Technology ist in der Farbe Eclipse erhältlich.

*Die Farben, die mit dieser Technologie hergestellt werden, sind immer noch empfindlicher als weniger pigmentierte Farben und bleiben ein Produkt der Kategorie D.

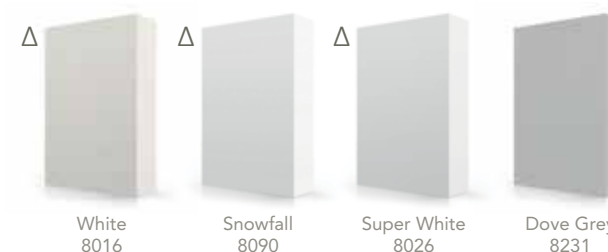
Privathaus, Belgien, 2020
Konstruktion und Herstellung: Denis Margot
AVONITE® Eclipse 8240



WET WALL™ 6MM SOLID SURFACE



ADVANCE® 3MM SOLID SURFACE



Die Farbtöne auf dieser Seite können von den tatsächlichen Farben leicht abweichen. Treffen Sie Ihre Auswahl sicherheitshalber anhand von Mustern.

Δ Empfohlene Farben für den Außenbereich.

Bei diesen Dekors handelt es sich um stark pigmentierte Farben, die eher anfällig sind für Kratzer, Staub, Aufrauhungen und übliche Abnutzung als die helleren strukturierten Dekors. Diese Dekors werden dementsprechend für eine Verwendung in Wohn- oder Geschäftsräumen mit starker Beanspruchung und/oder die horizontale Anwendung nicht empfohlen und fallen auch nicht unter die AVONITE® Garantie betreffend Kratzer und übliche Abnutzung.

Enthält Recycling-Material. Farbtöne mit diesem Zeichen enthalten Recycling-Material. Damit kann man unter Umständen zusätzliche Punkte bei der LEED-Akkreditierung eines Gebäudes erhalten.

SIE ARBEITEN AN EINEM LAUFENDEN PROJEKT?
Bestellen Sie kostenlose Muster für die Farbtöne Ihrer Wahl auf www.aristechsurfaces.com/avonite oder fordern Sie den Besuch eines AVONITE®-Experten an.



TECHNISCHE INFORMATIONEN

DAS IST NOCH NICHT ALLES... DAS RIGHT SIZE® PROGRAMM

Das AVONITE® RIGHT SIZE Programm bietet ein Höchstmaß an Flexibilität und Ersparnis an Zeit und Arbeitskosten.

Wenn Sie die weitere Informationen oder die Allgemeinen Geschäftsbedingungen erhalten möchten, dann kontaktieren uns.

DIE RICHTIGE PASSFORM

Die Möglichkeit, das beste Format für Ihr Projekt zu wählen, optimiert nicht nur den Materialverbrauch, sondern senkt auch die Kosten für Zuschnitt, Schleifen, Fügen und Kleben.

DIE RICHTIGE WAHL

Wir sind dafür verantwortlich, unsere Umwelt positiv zu beeinflussen, jetzt und in Zukunft. Das RIGHT SIZE Programm ist eine weitere Schlüsselkomponente unseres Ansatzes für nachhaltiges Design und trägt dazu bei, Mülldeponien zu vermeiden und den CO₂-Fußabdruck zu verringern.

Museum „Der Storchwirt“, Neustadt an der Donau, Deutschland, 2020
Auftragnehmer: Framgrabber Medien GmbH, Tim Mugele
Herstellung: Rosskopf + Partner AG
Foto: Fotografie Sedlmayer
AVONITE® Snowfall 8090, Vintage Concrete 7857, Ice White 8064



CHEMISCHES DATENBLATT

Zur Ermittlung der Flecken- und Chemikalienbeständigkeit werden auf die Oberflächen chemische Reagenzien für einen Zeitraum von 16 Stunden aufgetragen*. Nach dem Zeitraum von 16 Stunden werden die Reagenzien unter Anwendung der im Technical Bulletin 201 (Normen ISFA 2-01 und ANSI/ICPA SS-1) beschriebenen Reinigungsmethoden entfernt.

FLECKENBESTÄNDIGKEIT

Die Fleckenbeständigkeit betrachtet die Wirkung unter der Oberfläche. Folgende Reagenzien zeigen in Tests gemäß Norm ISFA 2-01 zur Reinigungsfähigkeit / Fleckenbeständigkeit keine bleibenden Auswirkungen auf die Oberfläche von AVONITE® Platten:

- Aceton
- Ammoniak (für den Haushalt)
- Benzin
- Bleichmittel (für den Haushalt)
- Bleistiftmine
- Butylacetat
- Butylalkohol
- Butylether
- Destilliertes Wasser
- Essig
- Essigsäure (10%)
- Ethanol
- Ethylalkohol (90%)
- Filzstift
- Gelber Senf
- Geschirrspülmittel
- Geschirrspülmittel für Spülmaschinen
- Haushaltsbleichmittel
- Instantkaffee
- Isopropylalkohol (90%)
- Ketchup
- Kugelschreiber
- Kupfer - Ammoniak
- Lauge (1-2%)
- Mercurchrom (Jod) (2%)
- Methanol
- Methylacetat
- Methylethylketon
- Methylorange (1%)
- Methylrot (1%)
- Mineralöl
- Nagellackentferner
- Naphtha
- Nasser Pekoe Teebeutel
- Natriumsulfat (10%)
- Olivenöl
- Pflanzliches Öl
- Pflegemittel „B-4 Body Conditioner“
- Pinienöl
- Povidon-Jod (10%)
- Schwarze Schuhcreme
- Schweineblut
- Sojasauce
- Toluol
- Tomatensaft
- Trinatriumphosphat (5%)
- Wachsstift
- Wasserstoffperoxid
- Wasserstoffperoxidlösung (3%)
- Wein
- Xylol
- Zitronensaft
- Zitronensäure (10%)
- Zucker (Saccharose)

CHEMISCHE BESTÄNDIGKEIT

Die chemische Beständigkeit ist ein Indikator für sichtbare Oberflächenveränderungen. Die folgenden Reagenzien zeigen in Tests gemäß Norm ANSI/ICPA SS-1 auf der Oberfläche von AVONITE® Acrylic Solid Surface Platten keine bleibenden Auswirkungen:

- Aceton
- Acridinorange
- AG Enzianviolett
- AG Eosinblau (5%)
- Ammoniak (10%)
- Ammoniumhydroxid (28%)
- Amylacetat
- Amylalkohol
- Aromatisches Ammoniak
- Ausgleichsbeschleuniger
- B-4 Volumenfüllstoff
- Benzin
- Bleichmittel (haushaltsüblich)
- Bleistiftmine
- Blut
- Butylacetat
- Butylalkohol
- Butylether
- Destilliertes Wasser
- Essig
- Essigsäure (10%)
- Ethanol
- Ethanol (Ethylalkohol, 90%)
- Ethylacetat
- Gebissabdruckbasis-masse
- Gebissabdruckbeschleuniger (2% Eugenol)
- Gelber Senf
- Geschirrspülmittel (Cascade)
- Geschirrspülmittel (Dawn)
- Harnsäure
- Harnstoff (6%)
- Haushaltsseifen
- Hexan
- Instantkaffee
- Isopropylalkohol (90%)
- Kaffee
- Ketchup
- Kugelschreibertinte
- Kupfertetraminlösung
- Lauge (1-2%)
- Mercurchrom (Jod-Lösung) (2%)
- Methanol
- Methylacetat
- Methylethylketon
- Methylorange (1%)
- Methylrot (1%)
- Mineralöl
- Nagellackentferner
- Naphtha
- Naphthalen (Schwerbenzin)
- Nasser Pekoe Teebeutel
- Natriumhydrogensulfat
- Natriumhypochlorit (5%)
- Natriumsulfat (10%)
- Natronlauge (<10%)
- Olivenöl
- Perchlorsäure
- Permanent Marker-Tinte
- Pflanzliches Öl
- Pikrinsäure
- Pinienöl
- Povidon-Iod (10%)
- Povidon-Jod („Beta-din“-Lösung)
- Salpetersäure (6%)
- Salz (Natriumchlorid)
- Schwarze Schuhcreme
- Schweineblut
- Seifenfreie Detergentien
- Silbernitrat (10%)
- Sojasoße
- Tee
- Toluol
- Tomatensaft
- Trinatriumphosphat (5%)
- Urin
- Wachsstift
- Wasserstoffperoxid
- Wasserstoffperoxidlösung (3%)
- Wein
- Xylol
- Zahnzement (flüssig)
- Zinkchlorid (10%)
- Zitronensaft
- Zitronensäure (10%)
- Zucker (Saccharose)

Die folgenden Reagenzien sollten nicht für einen längeren Zeitraum mit AVONITE® Platten in Kontakt kommen. Diese Reagenzien können Schäden an den Platten verursachen, deren Entfernung wesentlich aufwändiger ist:

- Bisregistrierematerial (50/50)
- Dentalklebstoff (trocken)
- Eosin Methylenblau
- Nagellack
- Natronlauge (>25%)
- Salpetersäure (>25%)
- Salzsäure (>20%)
- Schwefelsäure (>25%)

*16 Stunden sind die reguläre Zeit eines Standard-Prüfverfahrens. Es wird jedoch empfohlen, Chemikalien so schnell wie möglich zu entfernen, um Beschädigungen an der Oberfläche zu vermeiden.



PHYSIKALISCHE EIGENSCHAFTEN

AVONITE® AKRYL-OBERFLÄCHENPLATTEN 12 mm

Die AVONITE® Akryl-Oberflächenplatte "Specialty Blend Solid Surface" von Aristech Surfaces LLC gibt es in einer Vielzahl von attraktiven Farben. Das Material ist außerordentlich witterungsbeständig, stark, porenfrei, kratzfest sowie fleckenbeständig und kann für architektonische Designs oder für die Produktion von Gebrauchsgegenständen verwendet werden.

EIGENSCHAFT	TESTMETHODE/A	EINHEITEN	3 mm	6 mm	9 mm	12 mm				
			FESTSTOFFE	FESTSTOFFE	FESTSTOFFE	FESTSTOFFE	KLEINE PARTIKEL	MITTEL-GROSSE PARTIKEL	GROSSE PARTIKEL	
ALLGEMEIN										
Dichte	ASTM D 792	g/cm ³	1.73	1.73	1.73	1.73	1.60	1.62	1.63	
Wasseraufnahme	ASTM D 570	%	0.13	0.04	0.04	0.04	0.05	0.05	0.05	
MECHANISCH										
Zugfestigkeit	ASTM D 638	MPa	33.4	31.1	31.1	31.1	31.1	28.3	25.2	
Zugmodul	ASTM D 638	MPa	7010	10514	10514	10514	7142	8411	8204	
Zugdehnung	ASTM D 638	%	1.40	0.40	0.40	0.40	1.00	0.55	0.45	
Biegefestigkeit	ASTM D 790	MPa	71.0	64.1	64.1	64.1	55.2	49.3	47.2	
Biegemodul	ASTM D 790	MPa	6070	8687	8687	8687	7329	7240	8067	
Barcolhärte	ASTM D 2583	–	59	63	63	63	58	59	60	
Rockwell-Härte (Skala in m)	ASTM D 785	–	86	94	94	94	94	93	93	
Kerbschlagzähigkeit nach Charpy	ASTM D 6110	J/m	104.0	58.7	58.7	58.7	58.7	45.3	42.7	
Kugelschlagzähigkeit (227g Ball, kein Fehlschlag)	NEMA LD3-3.8	cm	–	–	305	>380	305	290	215	
Kugelschlagzähigkeit (227g Ball, kein Fehlschlag) gestützt	NEMA LD3-3.8	cm	>380	>380	–	–	–	–	–	
Kugelschlagzähigkeit (227g Ball, kein Fehlschlag) nicht gestützt	NEMA LD3-3.8	cm	213	215	–	–	–	–	–	
THERMISCH										
Dt _{10l} @ 1.82 Mpa	ASTM D 648	°C	88	102	102	102	93	93	92	
Wärmeausdehnungskoeffizient	ASTM D 696	cm/cm/°C	–	3.76x10 ⁻⁵	3.76x10 ⁻⁵	3.76x10 ⁻⁵	4.43x10 ⁻⁵	4.43x10 ⁻⁵	4.43x10 ⁻⁵	
Siedewasserbeständigkeit	ISFA 2-01	–	Kein Effekt	Kein Effekt	Kein Effekt	Kein Effekt	Kein Effekt	Kein Effekt	Kein Effekt	
Hohe Temperaturbeständigkeit	ISFA 2-01	–	Kein Effekt	Kein Effekt	Kein Effekt	Kein Effekt	Kein Effekt	Kein Effekt	Kein Effekt	
Brandverhalten	ASTM E 84	–	Klasse B	Klasse A	Klasse A	Klasse A	Klasse A	Klasse A	Klasse A	
Verbrennungstoxizität	Pittsburg-Protokoll	–	98	98	98	98	67	67	67	
Gesamt flüchtige organische Verbindungen	ASTM D 5116	µg/m ² /hr	69.1	69.1	69.1	69.1	69.1	69.1	69.1	
OBERFLÄCHE										
Farbkonsistenz (gleiche Platte)	ISFA 2-01	–	Bestanden	Bestanden	Bestanden	Bestanden	Bestanden	Bestanden	Bestanden	
Lichtresistenz	ISFA 2-01	–	Kein Effekt	Kein Effekt	Kein Effekt	Kein Effekt	Kein Effekt	Kein Effekt	Kein Effekt	
Reinigungsfähigkeit/ Fleckenbeständigkeit	NEMA LD3-3.4	–	Bestanden	Bestanden	Bestanden	Bestanden	Bestanden	Bestanden	Bestanden	
Fleckenbeständigkeit	ANZI/ICPA SS-1	–	Bestanden	Bestanden	Bestanden	Bestanden	Bestanden	Bestanden	Bestanden	
Bakterienresistenz	ASTM G 22	–	Kein Wachstum	Kein Wachstum	Kein Wachstum	Kein Wachstum	Kein Wachstum	Kein Wachstum	Kein Wachstum	
Pilzresistenz	ASTM G 21	–	Kein Wachstum	Kein Wachstum	Kein Wachstum	Kein Wachstum	Kein Wachstum	Kein Wachstum	Kein Wachstum	
Gebrauch im Lebensmittelbereich	NSF 51	–	Genehmigt	Genehmigt	Genehmigt	Genehmigt	Genehmigt	Genehmigt	Genehmigt	

KOLLEKTION AUS ACRYL- FORMELEMENTEN VON AVONITE®

Aristech Surfaces LLC bietet eine Reihe aus Spülbecken, Waschbecken, Badewannen und Duschwannen für alle Arten von kommerzieller und privater Nutzung. Diese gibt es in einer Reihe von Formen: oval, quadratisch, rechteckig oder abgerundet. Mit ihren klassischen und zeitlosen Modellen für Badezimmer mit Stil verkörpert die Kollektion perfekt ein ebenso schlichtes wie sauberes Design.



Zertifizierter Leiter:



**NEUE FARBEN, TRENDS UND EREIGNISSE...
WERDEN SIE MITGLIED UNSERER
COMMUNITY UND ENTDECKEN SIE JEDE
WOCHE NEUE UND INSPIRIERENDE IDEEN.**



Internationaler Sitz
ARISTECH SURFACES LLC
7350 Empire Drive
Florence KY 41042
USA
T +1.800.354.9858
dlaristechcsorders@trinseo.com

Finden Sie den nächstliegenden Vertriebspartner auf
WWW.ARISTECHSURFACES.COM/AVONITE



AVONITE® und ADVANC3® sind eingetragene Marken von Aristech Surfaces LLC. Alle anderen Marken und Produktnamen sind Marken oder eingetragene Marken der jeweiligen Rechtsinhaber. Die in dieser Broschüre enthaltenen Informationen gelten nur zu Informationszwecken und können jederzeit ohne Vorankündigung geändert werden. © 2022 Aristech Surfaces LLC. Alle Rechte vorbehalten.